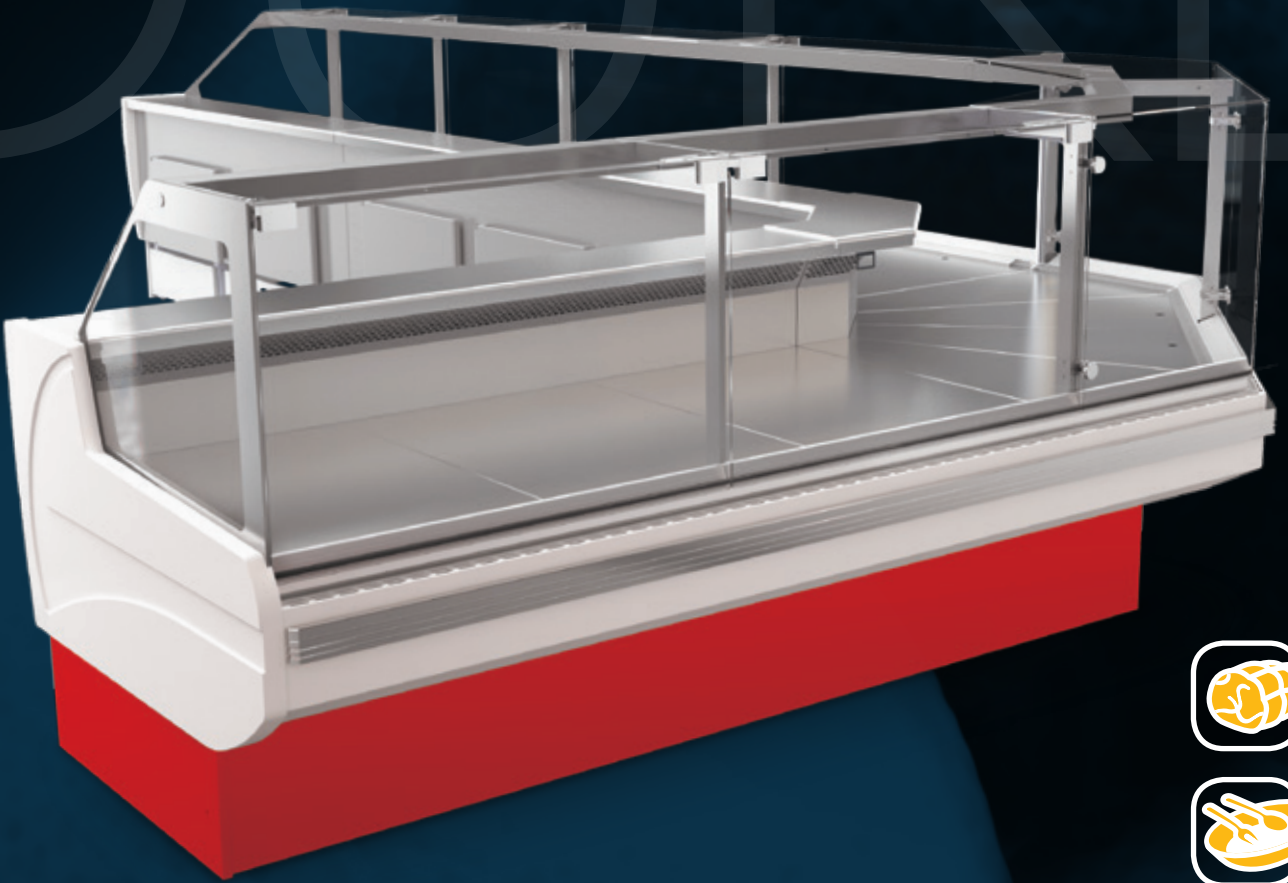


Duke



pastorfrigor
Italian Cold Style



Conveniente, versatile
e modulare.

Conveniente, versatil y modular.
Avantageux, éclectique et modulaire.



Più efficienza, meno consumi: Duke, pur essendo un banco competitivo a livello di prezzo, adotta la migliore tecnologia. I ventilatori elettronici uniti ad una circolazione termodinamica ottimizzata, offrono una riduzione dei consumi che può raggiungere il 70% rispetto alle versioni standard. L'utilizzo di plastiche riciclabili e l'isolamento realizzato con poliuretani espandenti a base d'acqua, contribuiscono a fare del Duke un amico dell'ambiente.

Compatibilidad ambiental. Más eficiencia, menos consumo: Duke, a pesar de ser un banco de precio competitivo, está equipado con la mejor tecnología. Los ventiladores electrónicos combinados con una circulación termodinámica optimizada, ofrecen una reducción del consumo de energía hasta un 70% en comparación con las versiones tradicionales. El uso de plásticos reciclables y de un aislamiento hecho con espuma de poliuretano a base de agua, contribuyen a que Duke sea un amigo del medio ambiente.

Compatibilité environnementale. Plus d'efficacité, moins de consommation: Duke, en dépit d'être un comptoir avec un prix compétitif, adopte les meilleures technologies. Les ventilateurs électroniques combinés avec une circulation thermodynamique optimisée, offrent une réduction de la consommation d'énergie allant jusqu'à 70% par rapport à la version standard. L'utilisation de matières plastiques recyclables et de l'isolation réalisée avec mousse polyuréthane à base d'eau, contribuent à faire du Duke un ami de l'environnement.

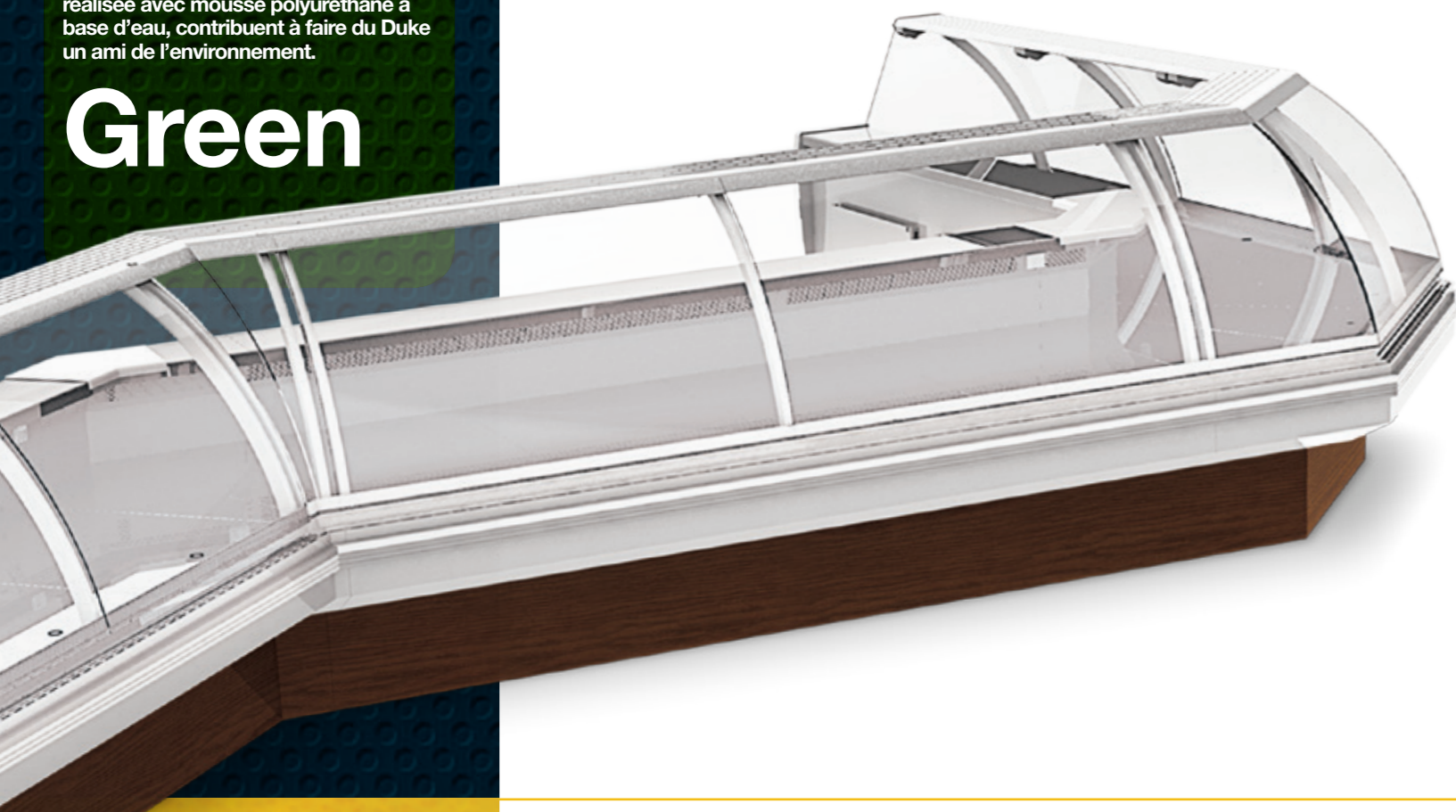
Green

Duke

Duke è un banco a servizio che, per caratteristiche e prestazioni unite ad una particolare cura nell'ottimizzazione dei costi industriali, si inserisce come banco **competitivo a livello di prezzo** nella gamma dei più prestigiosi banchi "classici" che hanno contrassegnato la storia di Pastorfrigor. Nasce in **configurazione gruppo incorporato**, ma può essere richiesto anche in **versione remota**.

Duke es una vitrina atendida o de libre servicio, por sus características y su rendimiento, junto a la atención y optimización de costes de fabricación, se coloca como vitrina de **precio competitivo** en el rango de las vitrinas "tradicionales" más prestigiosas que han marcado la historia de Pastorfrigor. Nace en la **configuración con grupo incorporado**, pero puede ser suministrado en la **versión remota a pedido**.

Duke est une vitrine qui, en raison de ses caractéristiques et performances combinées avec un soin particulier dans l'optimisation des coûts de fabrication, se présente comme une vitrine avec un **prix compétitif** dans la gamme des plus prestigieuses vitrines «traditionnelles» qui ont marqué l'histoire de Pastorfrigor. Né en **configuration groupe logé**, il peut aussi être demandé en **version groupe à distance**.



Configurazione

Duke accoglie, su un **unico "blocco" tecnico** che comprende base e vasca, due diverse configurazioni della parte alta: una con **vetri curvi** e una con **vetri dritti**. Entrambe le soluzioni prevedono l'apertura frontale assistita di tutte le superfici vetrate. Il banco può essere inoltre fornito con batti carrello inox, sistema di ventilazione anticondensa, diverse soluzioni di illuminazione della vasca e della parte bassa del frontale. **Duke** è disponibile anche nelle versioni: **tavola calda, pasticceria, bassa temperatura, pesce, pane**.

Configuración. Duke acoge en un solo **"bloque"**, que incluye la base y la cuba, dos configuraciones diferentes de la parte superior: una con **vidrio curvo** y otra con **vidrio recto**. Ambas soluciones tienen la apertura frontal asistida de todas las superficies de vidrio. La vitrina se puede también enriquecer con parachoques de acero inoxidable, sistema de ventilación anticondensación, y varias soluciones de iluminación de la cuba y de la parte delantera inferior. **Duke** también se encuentra disponible en las siguientes versiones: **comida caliente, pastelería, baja temperatura, pescado, pan**.

Configuration. Duke accueille dans un seul **«bloc» technique**, qui comprend la base et la cuve, deux configurations possibles de la partie supérieure: **vitrage courbe** ou **droit**. Les deux solutions offrent l'ouverture à l'avant assistée de toutes les surfaces vitrées. Le comptoir peut être enrichi avec anti-caddie en acier inoxydable, système de ventilation anti-buée, différentes solutions d'éclairage de la cuve et de la partie avant inférieure. Il est également disponible dans les versions suivantes: **buffet chaud, pâtisserie, basse température, poisson, pain**.



Esposizione

Il piano espositivo del **Duke** è di dimensioni intermedie (820 mm) per un più **facile inserimento del mobile in tutti gli spazi di vendita**, anche quelli in cui lo spazio è ridotto. In parallelo è stata maggiorata l'altezza per garantire una **ottimale capacità di carico**.

Exposición. La superficie de exposición es de tamaño intermedio (820 mm) para **facilitar su disposición en todas las áreas de ventas**, incluso aquellas donde el espacio es limitado. En paralelo, se ha aumentado su altura para garantizar una **capacidad de carga óptima**.

Exposition. La surface d'exposition est de taille intermédiaire (820 mm) pour **faciliter son intégration dans tous les points de vente**, même dans ceux où l'espace est limité. En parallèle, sa hauteur a été augmentée pour garantir une **capacité de chargement optimale**.















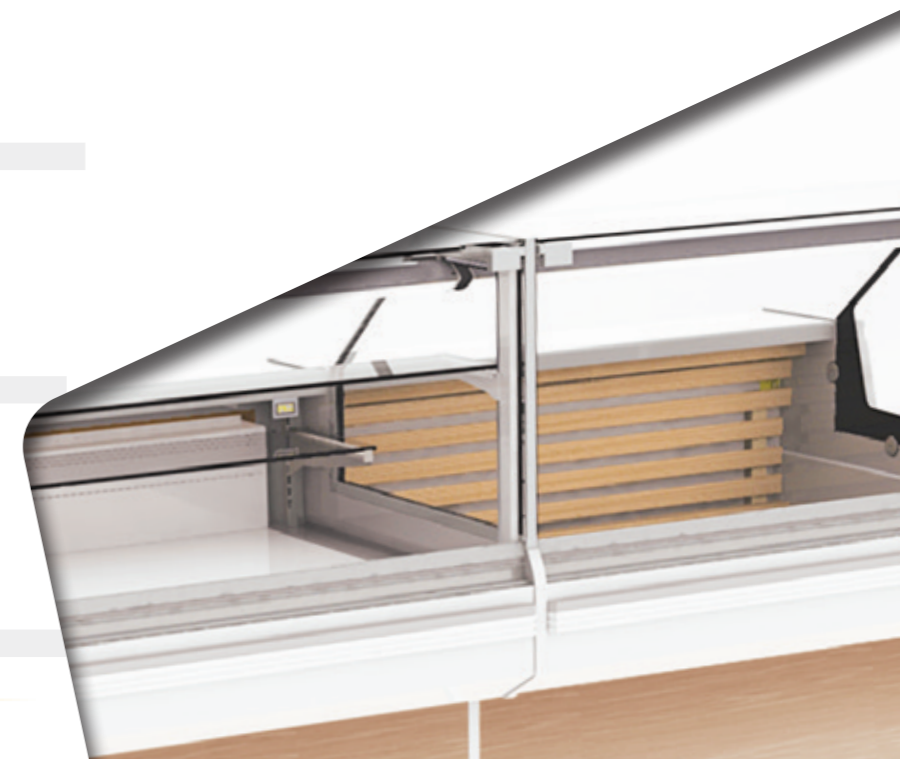
Colori

Colori RAL di riferimento.
Personalizzazioni a richiesta.

Colores. Colores RAL como referencia.
Personalizaciones bajo solicitud previa.

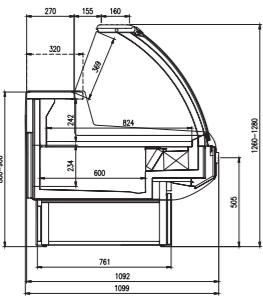
Coloris. Les couleurs RAL de référence.
Personnalisation sur demande.

 RAL 1015	 RAL 3020	 RAL 7035
 RAL 1021	 RAL 5005	 RAL 7037
 RAL 2011	 RAL 5012	 RAL 9006
 RAL 3002	 RAL 6018	 RAL 9010

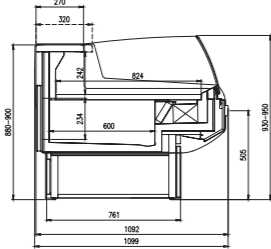




P82 VC



CARNI, GASTRONOMIA
CARNE, GASTRONOMIA
VIANDE, GASTRONOMIE



CARNI, GASTRONOMIA, SELF-SERVICE
CARNE, GASTRONOMIA, AUTO-SERVICIO
VIANDE, GASTRONOMIE, LIBRE SERVICE

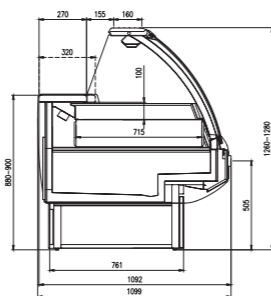
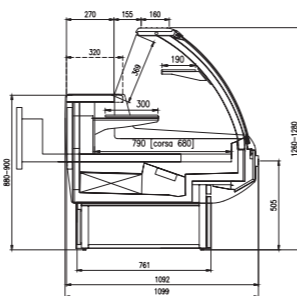
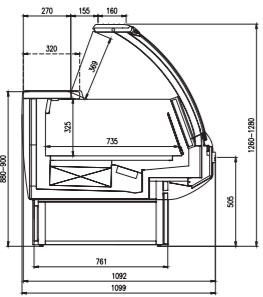


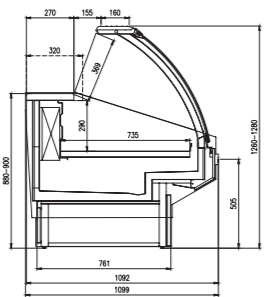
TAVOLA CALDA
PLATOS CALIENTES
VITRINE CHAUDE



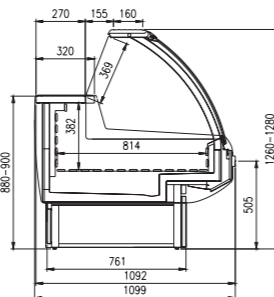
PASTICCERIA
PASTELERIA
PÂTISSERIE



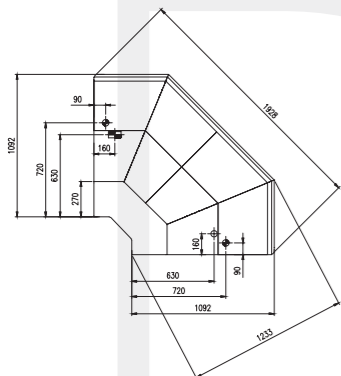
BASSA TEMPERATURA
BAJA TEMPERATURA
BASSE TEMPERATURE



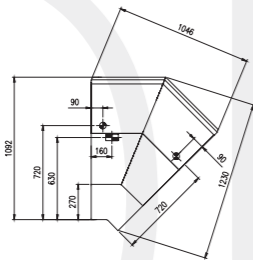
PESCE
PESCADO
POISSON



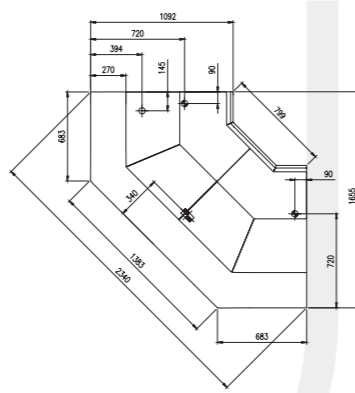
PANE
PAN
PAIN



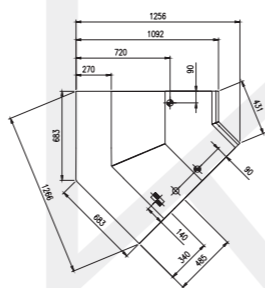
ANGOLO 90° ESTERNO
ANGULO EXTERNO 90°
ANGLE EXTERIEUR 90°



ANGOLO 45° ESTERNO
ANGULO EXTERNO 45°
ANGLE EXTERIEUR 45°

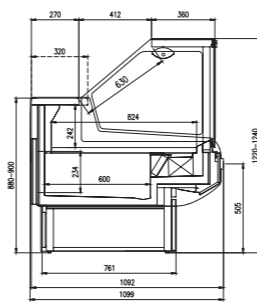


ANGOLO 90° INTERNO
ANGULO INTERNO 90°
ANGLE INTERIEUR 90°

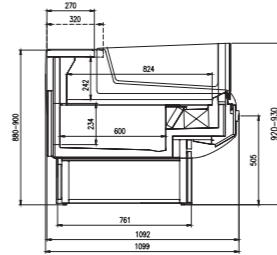


ANGOLO 45° INTERNO
ANGULO INTERNO 45°
ANGLE INTERIEUR 45°

P82 VDR



CARNI, GASTRONOMIA
CARNE, GASTRONOMIA
VIANDE, GASTRONOMIE



CARNI, GASTRONOMIA, SELF-SERVICE
CARNE, GASTRONOMIA, AUTO-SERVICIO
VIANDE, GASTRONOMIE, LIBRE SERVICE

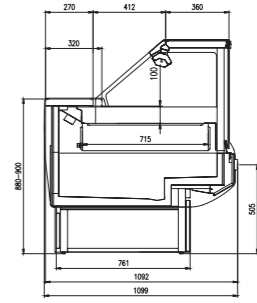
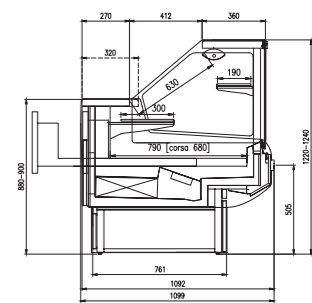
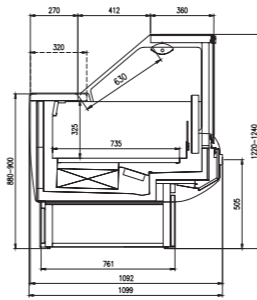


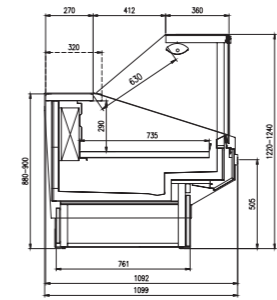
TAVOLA CALDA
PLATOS CALIENTES
VITRINE CHAUDE



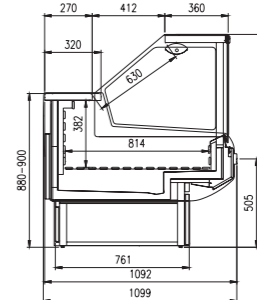
PASTICCERIA
PASTELERIA
PÂTISSERIE



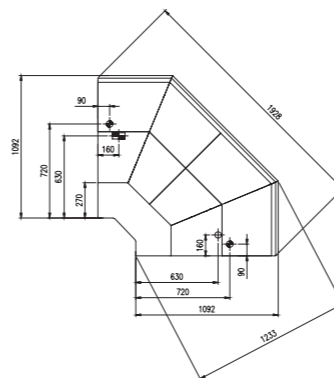
BASSA TEMPERATURA
BAJA TEMPERATURA
BASSE TEMPERATURE



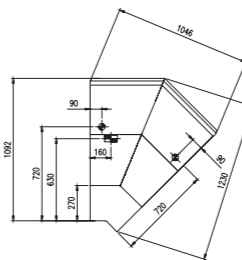
PESCE
PESCADO
POISSON



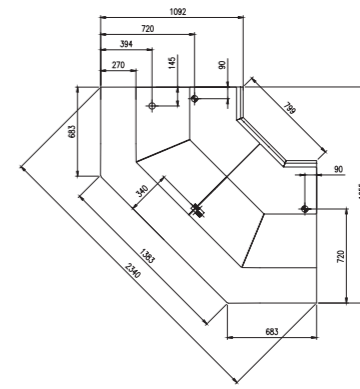
PANE
PAN
PAIN



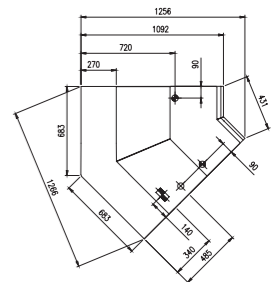
ANGOLO 90° ESTERNO
ANGULO EXTERNO 90°
ANGLE EXTERIEUR 90°



ANGOLO 45° ESTERNO
ANGULO EXTERNO 45°
ANGLE EXTERIEUR 45°



ANGOLO 90° INTERNO
ANGULO INTERNO 90°
ANGLE INTERIEUR 90°



ANGOLO 45° INTERNO
ANGULO INTERNO 45°
ANGLE INTERIEUR 45°



Caratteristiche tecniche

Características técnicas - Caractéristiques techniques

Duke

Superficie di esposizione utile m ² /m - Superficie de exposición útil m ² /m - Surface d'exposition m ² /m	0,824
Volume lordo dm ³ /m - Volumen de carga dm ³ /m - Volume de chargement dm ³ /m	265
Spessore coppia spalle mm - Espesor pareja de laterales mm - Épaisseur couple de joues mm	80

Modulistica

Gama de módulos - Gamme modules

	937 mm	1250 mm	1875 mm	2500 mm	3125 mm	3750 mm	90°E	90°I	45°E	45°I
Gastronomia/Carne - Charcuteria/Carnes - Gastronomie/Viande	•	•	•	•	•	•	•	•	•	•
Gastronomia/Carne/Self Service - Charcuteria/Carnes/Auto-Servicio - Gastronomie/Viande/Libre Service	•	•	•	•	•	•	•	•	•	•
Tavola Calda - Platos Calientes - Vitrine Chaude		•								
Pesce - Pescado - Poisson		•		•		•				
Bassa Temperatura - Baja Temperatura - Basse Température		•	•							
Pasticceria - Pastelería - Pâtisserie		•		•		•				
Pane - Pan - Pain	•	•	•	•	•	•				



pastorfrigor
Italian Cold Style



Le immagini e le caratteristiche dei prodotti contenute in questo catalogo non tengono conto di eventuali modifiche o aggiornamenti e le configurazioni proposte non sono vincolanti. Ogni riproduzione è vietata. Las imágenes y las características de los productos contenidos en este catálogo no tienen en cuenta posibles modificaciones o actualizaciones y las configuraciones propuestas no son vinculantes. Queda prohibida la reproducción total o parcial. Les images et les caractéristiques des produits mentionnées dans ce catalogue ne tiennent pas compte des modifications ou des mises à jour et les configurations proposées ne sont pas contraignantes. Toute reproduction est interdite.

IT_ES_FR_022015